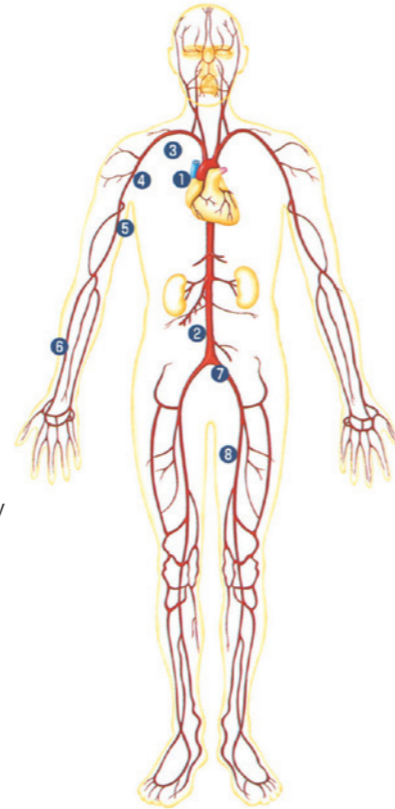
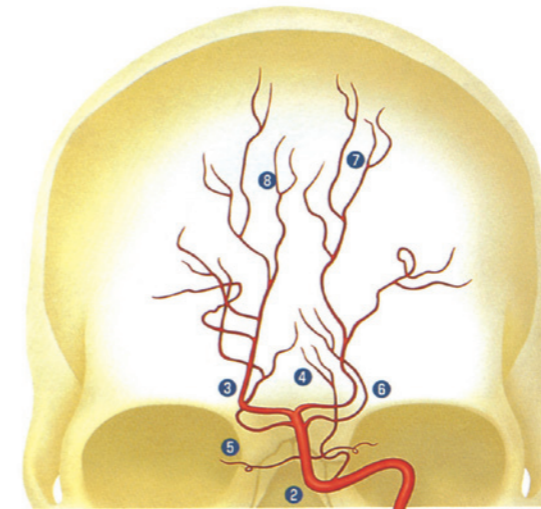


全身の動脈 ARTERIES

- ① 上行大動脈
Ascending aorta
- ② 腹大動脈
Abdominal aorta
- ③ 鎖骨下動脈
Subclavian artery
- ④ 腋窩動脈
Axillary artery
- ⑤ 上腕動脈
Brachial artery
- ⑥ 橈骨動脈
Radial artery
- ⑦ 総腸骨動脈
Common iliac artery
- ⑧ 大腿動脈
Femoral artery



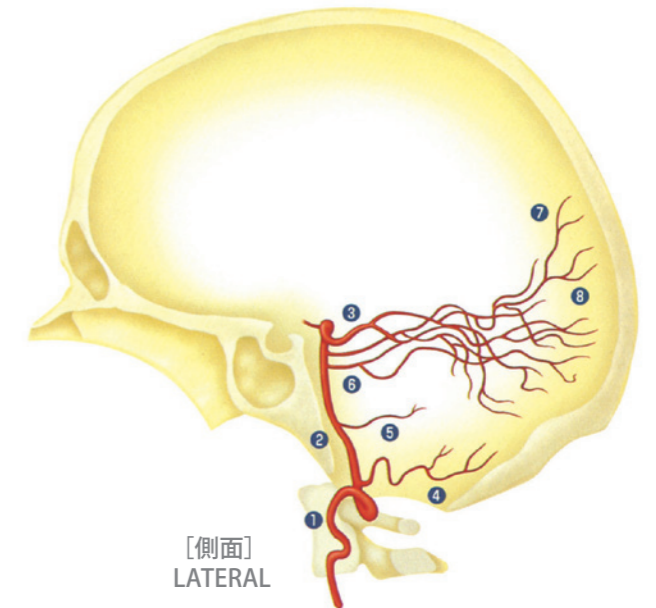
脳の動脈 CEREBRAL ARTERIES



[正面]
FRONTAL

- ① 椎骨動脈 Vertebral artery
- ② 脳底動脈 Basilar artery
- ③ 後大脳動脈 Posterior cerebral artery
- ④ 後下小脳動脈 Posterior inferior cerebellar artery

椎骨動脈 Vertebral artery

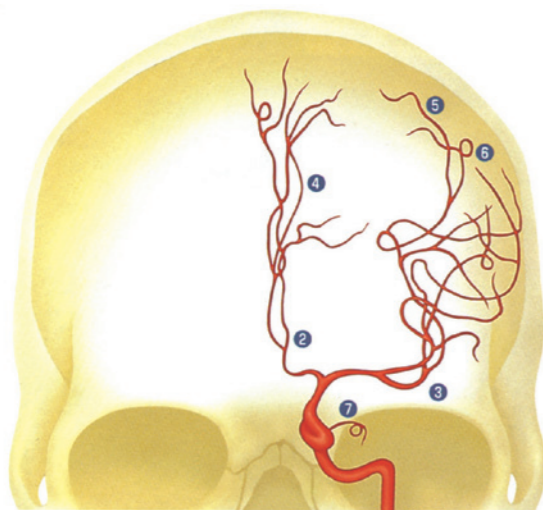


[側面]
LATERAL

- ⑤ 前下小脳動脈 Anterior inferior cerebellar artery
- ⑥ 上小脳動脈 Superior cerebellar artery
- ⑦ 頭頂後頭動脈 Parieto-occipital artery
- ⑧ 鳥距動脈 Calcarine artery

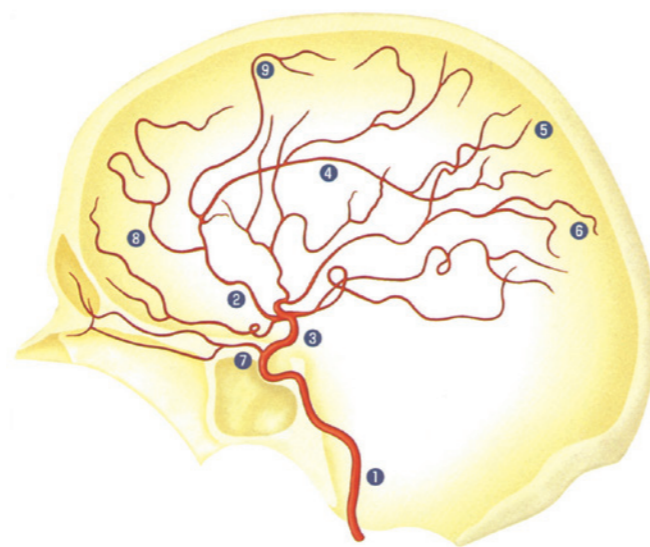
脳の動脈 CEREBRAL ARTERIES

内頸動脈 Internal carotid artery



[正面]
FRONTAL

- ① 内頸動脈 Internal carotid artery
- ② 前大脳動脈 Anterior cerebral artery
- ③ 中大脳動脈 Middle cerebral artery
- ④ 脳梁周囲動脈 Pericallosal artery
- ⑤ 前頭頂動脈 Anterior parietal artery

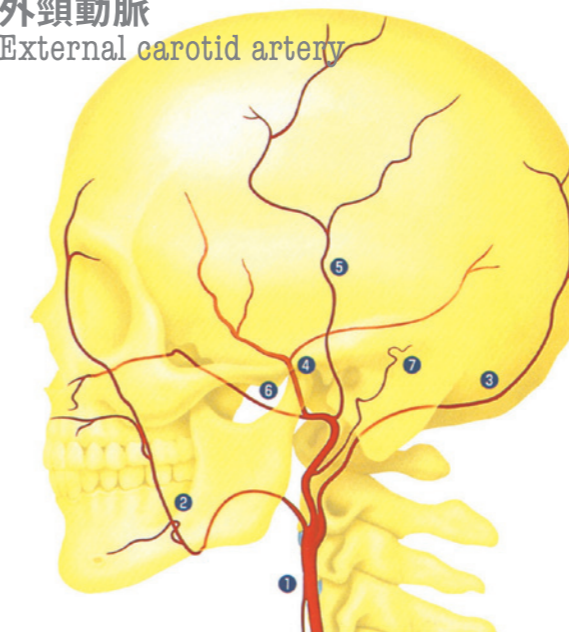


[側面]
LATERAL

- ⑥ 後頭頂動脈 Posterior parietal artery
- ⑦ 眼動脈 Ophthalmic artery
- ⑧ 前内側前頭動脈 Anterior internal frontal artery
- ⑨ 中内側前頭動脈 Middle internal frontal artery

脳の動脈 CEREBRAL ARTERIES

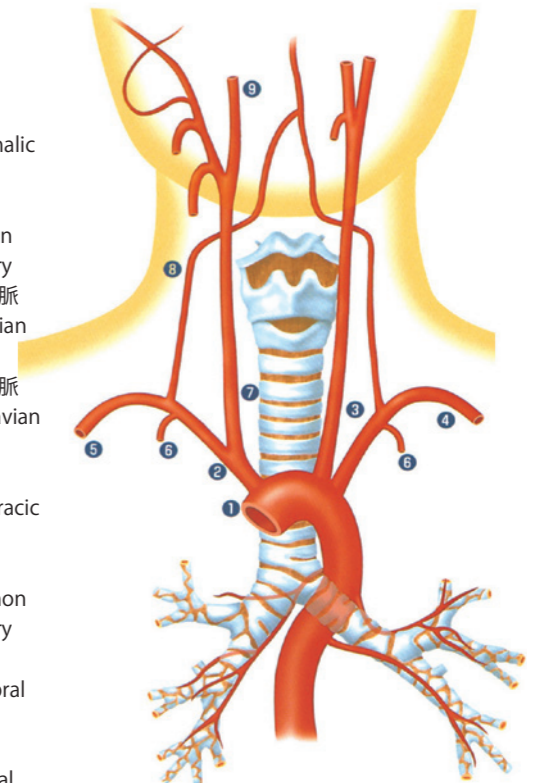
外頸動脈 External carotid artery



- ① 外頸動脈 External carotid artery
- ② 顔面動脈 Facial artery
- ③ 後頭動脈 Occipital artery
- ④ 中硬膜動脈 Middle meningeal artery
- ⑤ 浅側頭動脈 Superficial temporal artery
- ⑥ 顎動脈 Maxillary artery
- ⑦ 後耳介動脈 Posterior auricular artery

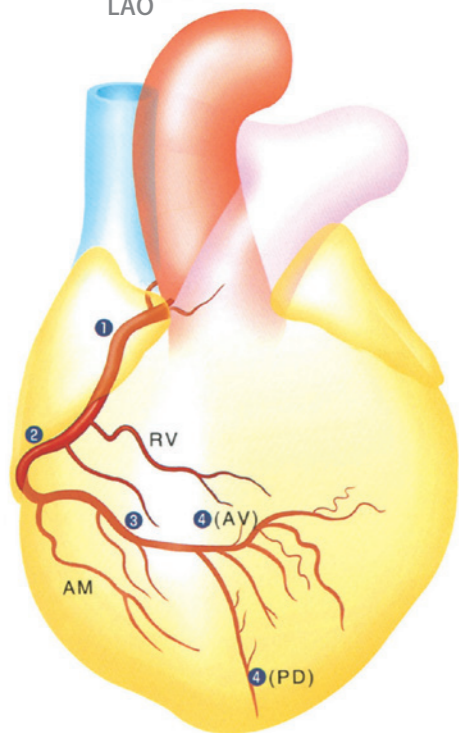
胸部の動脈 THORACIC ARTERIES

- ① 大動脈弓 Aortic arch
- ② 腕頭動脈 Brachiocephalic artery
- ③ 左総頸動脈 Left common carotid artery
- ④ 左鎖骨下動脈 Left subclavian artery
- ⑤ 右鎖骨下動脈 Right subclavian artery
- ⑥ 内胸動脈 Internal thoracic artery
- ⑦ 右総頸動脈 Right common carotid artery
- ⑧ 右椎骨動脈 Right vertebral artery
- ⑨ 右内頸動脈 Right internal carotid artery



冠動脈 CORONARY ARTERIES

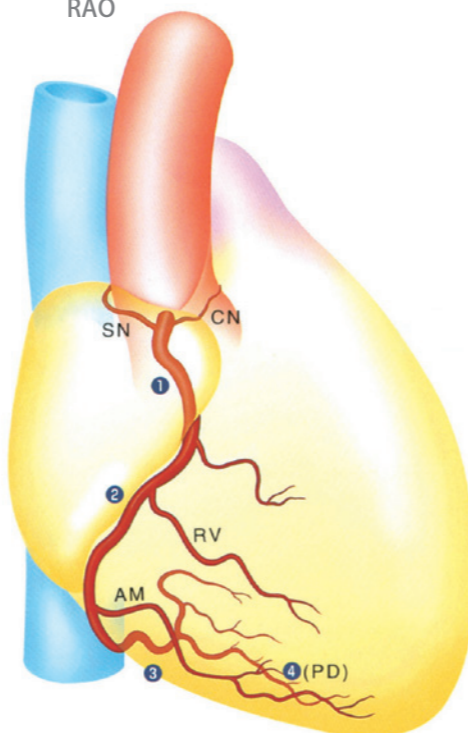
[左前斜位]
LAO



- ① 右冠動脈<近位部>
R. Coronary artery proximal (RCA proximal)
- ② 右冠動脈<中央部>
R. Coronary artery middle (RCA middle)
- ③ 右冠動脈<末端部>
R. Coronary artery distal (RCA distal)
- ④ 房室結節動脈
AV node artery (AV)
洞結節動脈
Sinus node artery (SN)
円錐動脈
Conus artery (CN)
右室枝
Right ventricular branch (RV)
鋭角枝
Acute marginal branch (AM)
後下行枝
Posterior descending branch (PD)

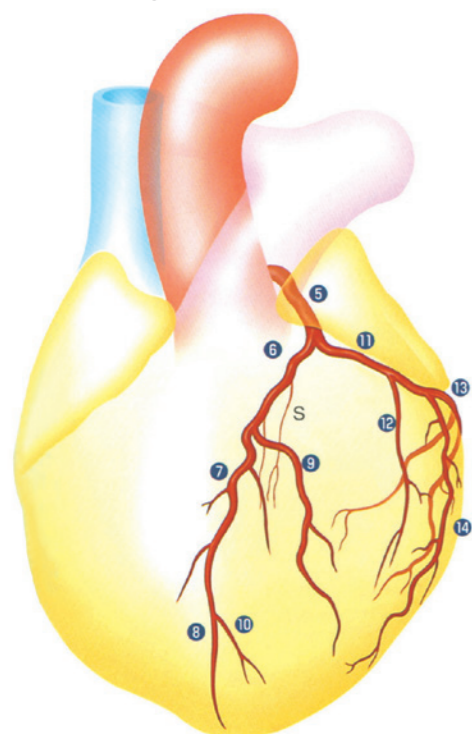
右冠動脈 RCA

[右前斜位]
RAO



冠動脈 CORONARY ARTERIES

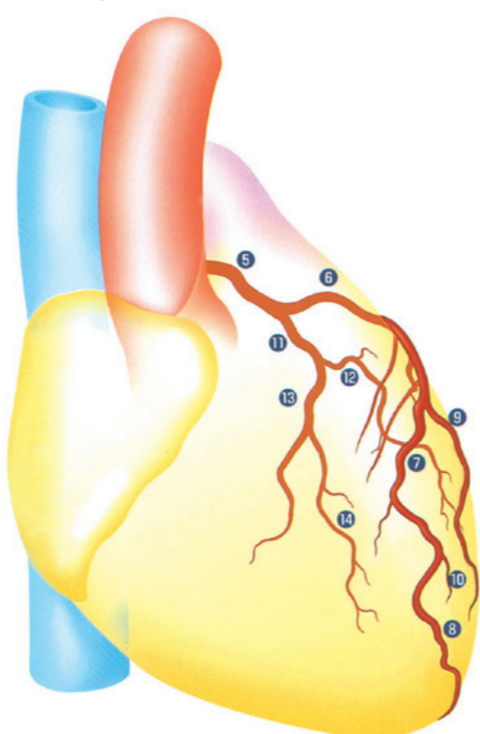
[左前斜位]
LAO



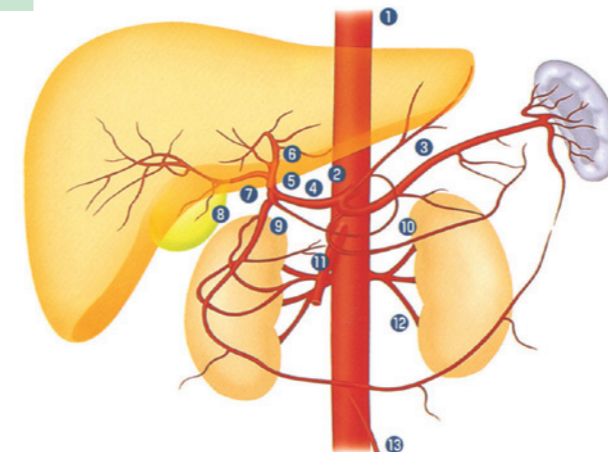
- ⑤ 左冠動脈主幹部
Left Main Trunk (LMT)
- ⑥ 左前下行枝<近位部>
L. Anterior descending branch proximal (LAD proximal)
- ⑦ 左前下行枝<中央部>
L. Anterior descending branch middle (LAD middle)
- ⑧ 左前下行枝<末端部>
L. Anterior descending branch distal (LAD distal)
- ⑨ 第一対角枝
1st Diagonal branch (D1)
- ⑩ 第二対角枝
2nd Diagonal branch (D2)
中隔枝 Septal branch (S)
- ⑪ 左回旋枝<近位部>
L. Circumflex branch proximal (LCX proximal)
- ⑫ 鈍縁枝
Obtuse Marginal branch (OM)
- ⑬ 左回旋枝<末端部>
L. Circumflex branch distal (LCX distal)
- ⑭ 後側壁枝
Postero lateral branch (PL)

左冠動脈 LCA

[右前斜位]
RAO

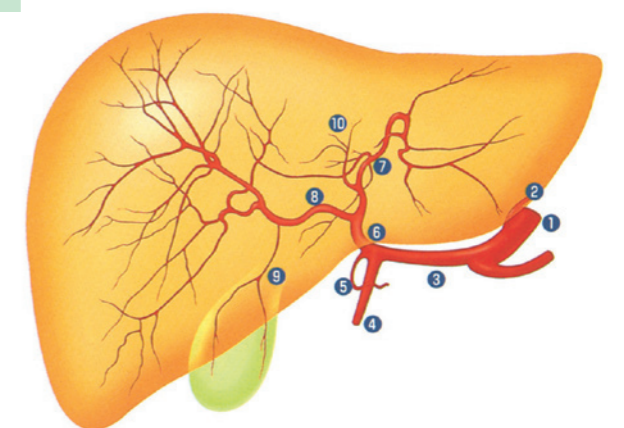


腹部の動脈 ABDOMINAL ARTERIES



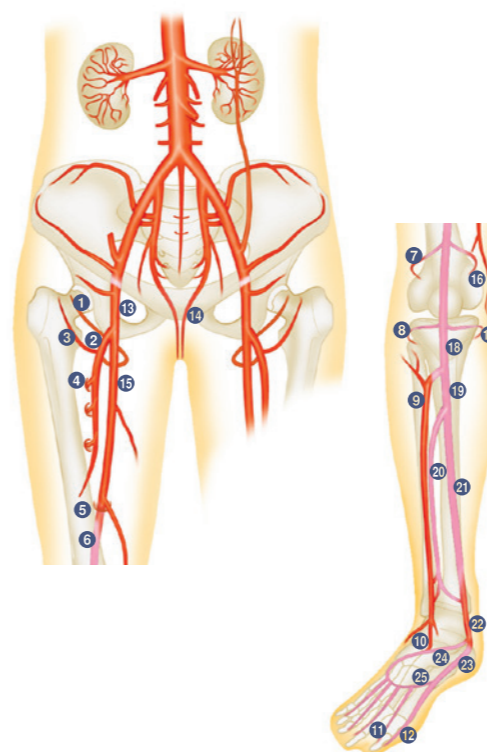
- ① 腹部大動脈
Abdominal aorta
- ② 腹腔動脈
Celiac trunk
- ③ 脾動脈
Spleen artery
- ④ 総肝動脈
Common hepatic artery
- ⑤ 固有肝動脈
Proper hepatic artery
- ⑥ 左肝動脈
Left hepatic artery
- ⑦ 右肝動脈
Right hepatic artery
- ⑧ 胆嚢動脈
Cystic artery
- ⑨ 胃十二指腸動脈
Gastroduodenal artery
- ⑩ 横行膵動脈
Transverse pancreatic artery
- ⑪ 上腸間膜動脈
Superior mesenteric artery
- ⑫ 左腎動脈
Left renal artery
- ⑬ 下腸間膜動脈
Inferior mesenteric artery

肝動脈 HEPATIC ARTERIES



- ① 腹腔動脈
Celiac trunk
- ② 左胃動脈
Left gastric artery
- ③ 総肝動脈
Common hepatic artery
- ④ 胃十二指腸動脈
Gastroduodenal artery
- ⑤ 右胃動脈
Right gastric artery
- ⑥ 固有肝動脈
Proper hepatic artery
- ⑦ 左肝動脈
Left hepatic artery
- ⑧ 右肝動脈
Right hepatic artery
- ⑨ 胆嚢動脈
Cystic artery
- ⑩ 中肝動脈
Middle hepatic artery

下肢の動脈 LOWER LIMB ARTERIES



- ① 内側大腿回旋動脈
Medial circumflex femoral artery
- ② 深大腿動脈
Deep femoral artery
- ③ 外側大腿回旋動脈
Lateral circumflex femoral artery
- ④ 穿通動脈
Perforating artery
- ⑤ 内転筋管
Canalis adductorius (Hunter's canal)
- ⑥ (膝上) 膝窩動脈
Popliteal artery
- ⑦ 外側上膝動脈
Lateral superior genicular artery
- ⑧ 外側下膝動脈
Lateral inferior genicular artery
- ⑨ 前脛骨動脈
Anterior tibial artery
- ⑩ 足背動脈
Dorsalis pedis artery
- ⑪ 底側中足動脈
Plantar metatarsal artery
- ⑫ 足底趾動脈
Plantar digital artery
- ⑬ 総大腿動脈
Common femoral artery
- ⑭ 陰茎背動脈
Dorsal penis artery
- ⑮ 浅大腿動脈
Superficial femoral artery
- ⑯ 内側上膝動脈
Medial superior genicular artery
- ⑰ 内側下膝動脈
Medial inferior genicular artery
- ⑱ (膝下) 膝窩動脈
Popliteal artery
- ⑲ 後脛骨腓骨動脈幹
Tibioperoneal trunk
- ⑳ 腓骨動脈
Peroneal artery
- ㉑ 後脛骨動脈
Posterior tibial artery
- ㉒ 総足底動脈
Common plantar artery
- ㉓ 内側足底動脈
Medial plantar artery
- ㉔ 外側足底動脈
Lateral plantar artery
- ㉕ 足底動脈弓
Plantar arch